



PARIS



REJOIGNEZ BELLEVILLES !

DEVENEZ ASSISTANT.E EN RESSOURCES HUMAINES



Poste basé à Paris (75005) à Césure



Prise de Poste : septembre 2023



Contrat d'alternance de 12 mois



Télétravail : 1 jour / semaine



Remboursement 50% et/ou forfait mobilité durable



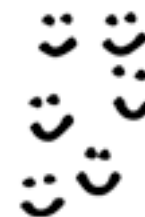
Titres restaurant : 9 € / jour travaillé

bellevilles

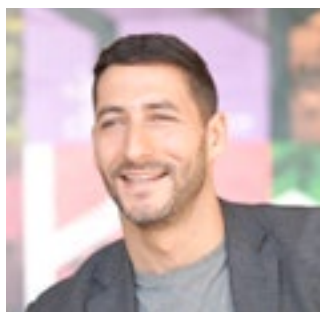
FONCIERE RESPONSABLE



Fruit d'une démarche collective
ancrée dans l'Économie Sociale &
Solidaire, Bellevilles est une foncière
qui souhaite remettre l'immobilier
au service de projets d'utilité
sociale qui transforment positivement
et durablement le quotidien



5 associés et une équipe de 25 personnes qui portent les mêmes constats, valeurs et envies



Alexandre Born
Directeur Général (Ile-de-France)

Diplômé de l'INSA Toulouse en bâtiments durables, Alexandre a été ingénieur travaux, puis Maître d'Ouvrage Délégué dans l'immobilier et développeur chez Constructa. Il a ensuite fondé TECKOÉ, sa société de conseil en immobilier, et a dirigé pendant 3 ans le développement de l'agence d'architecture PCA-STREAM. Il est diplômé du master GESIIC de La Sorbonne en Gestion et Stratégie des Investissements Immobiliers, et lauréat du classement Choiseul Ville de Demain.



Adrien Ramirez
Directeur Général Délégué (Occitanie)

Diplômé de l'INSA Toulouse en bâtiments durables, Adrien a immédiatement choisi de rejoindre le secteur du logement social, en intégrant l'OPH de Montreuil pendant 9 ans. Il a ensuite collaboré comme Directeur des Réalisations pour Garonne Développement. Il est spécialisé en rénovation urbaine, énergétique, et construction de logements sociaux avec une approche participative.



Sébastien De Hulster
Président

Diplômé ESSEC BBA, Sébastien a eu une 1ère expérience chez Carrefour en tant que directeur de supermarché. En 2004, il prend la direction de la société familiale De Watou et en est aujourd'hui le président. De Watou est une foncière commerciale d'un patrimoine de 550 commerces et 200 logements en France soit plus de 200 M€ d'actifs.



Jérémie Loevenbruck
Directeur Général Délégué

Diplômé de l'INSA Toulouse, Jérémie fonde Palanca en 2012 et se spécialise dans l'accompagnement à l'innovation sociale au service des entreprises et des acteurs de l'ESS. Jérémie a également fondé la conciergerie solidaire Allo Bernard. Il est aujourd'hui gérant de Palanca et d'Allo Bernard, co-fondateur des Halles de la Cartoucherie et il siège au conseil d'administration du MOUVES pour piloter son développement en Occitanie.



François Gendre
Directeur Conception-Réalisation

Diplômé de l'INSA Toulouse et de l'école d'architecture de Toulouse (ENSAT), François devient architecte au sein de l'agence LA Architecte et axe son travail sur des projets principalement publics de logement collectifs sociaux et d'équipement publics de proximité. Il est co-fondateur de l'atelier d'architecture ARPENT, spécialisé dans l'emploi de matériaux locaux et bio-sourcés.



Cultiver l'immobilier

Bellevilles est une foncière responsable ESUS : **Entreprise Solidaire d'Utilité Sociale**, qui participe à la revitalisation de territoires clés (villes moyennes, villages, banlieues, zones périurbaines) à travers l'acquisition, la programmation et la réhabilitation de logements, commerces, tiers lieux et espaces d'activités.

Bellevilles est un outil immobilier au service de projets écologiques, citoyens et engagés. Bellevilles souhaite contribuer à un monde où l'immobilier est utilisé comme un outil au service de l'implantation de projets qui transforment positivement et durablement la vie locale, en prenant avant tout en compte les usages des futurs usagers, dès la conception et tout au long du projet.

Bellevilles est déjà engagé sur une trentaine de projets immobiliers tel que les Halles de la Cartoucherie à Toulouse, l'acquisition amélioration d'immeubles de rapport et de centre commerciaux en Occitanie, Ile de France et Méditerranée.

En 2022, Bellevilles est sur le podium du **Top 50 de l'entrepreneuriat à Impact**. En 2023, Bellevilles est lauréat des **Trophées de l'Économie Sociale et Solidaire** de la Ville de Paris.



photo : Salem Mostefaoui





4 défis pour notre société

INCLUSION SOCIALE

Le modèle social Français est une référence dans le monde. Cependant, il est de plus en plus frappant de constater que les inégalités en France restent fortes, que l'accès à l'emploi est contraint, que les salaires stagnent et que les dépenses augmentent. Cette réalité impacte fortement la mixité sociale et favorise l'individualisme, le repli et la précarité. Un sentiment d'injustice et de nombreuses frustrations sont aujourd'hui suscités par un modèle social inégal.



COHÉSION TERRITORIALE

Sur le territoire, deux France s'opposent : Les Métropoles qui prospèrent et la Périphérie qui subit. Les métropoles concentrent l'attention des investisseurs et par conséquent les grands projets, les loyers y sont élevés et elles opèrent une force centrifuge sur tout le territoire qui s'en retrouve ainsi déséquilibré. Délaissées des investissements, les villes moyennes se retrouvent à l'écart des initiatives, les emplois y sont plus rares, les commerces de proximité disparaissent et les centres villes se vident.



DÉFI DU LOGEMENT

En France, 4 millions de personnes sont aujourd'hui mal logées ou privées de domicile, alors que 12 millions de personnes voient leur situation fragilisée par la crise du logement. (23ème édition du rapport annuel sur l'état du mal logement de la Fondation Abbé Pierre) Cette situation a de nombreuses conséquences sur la capacité de personnes fragiles à trouver un emploi, sur la santé, la qualité de vie et les déplacements ce qui génère également de nombreuses injustices.



ENJEU ÉCOLOGIQUE

Notre génération vit un défi sans précédent et l'économie mondiale qui régit notre société n'est pas encore prête à tout remettre en cause. En France, un citoyen émet en moyenne 10 teqCO₂/an. Les accords de Paris imposent de diviser par 5 notre empreinte carbone, soit moins de 2 teqCO₂/an / personne pour rester aligné sur la trajectoire des 2°C de réchauffement global. C'est parce que la réponse ne pourra donc pas être immédiatement globale, que nous croyons aux petites initiatives, portées par de simples individus, chacun à son échelle.





L'immobilier est un formidable outil de création d'impact car il est transversal à toute la société, permettant ainsi d'agir autant sur les questions sociales, écologiques et économiques.





**LES HALLES DE LA
CARTOUCHERIE - TOULOUSE**



LE CLOS JACQUIN - TOULOUSE



**LE CHÂTEAU DE MONTFRANC -
ARVIEU**



LA GRANDE COCO - PARIS 20e



GÉNÉRATION PASTEUR - ALBI



**AUX FABRIQUES RÉUNIES
- VERDUN**



110 CULTURES - LES MUREAUX



L'ESCABEL - TOULOUSE



LICA - MARSEILLE



COUR SAINTE PAULE - SENS



FÉDÉRATION ENVIE - TRAPPES



LE PHARES - ILE St DENIS



**LA HALLE AUX POISSONS
- LE HAVRE**



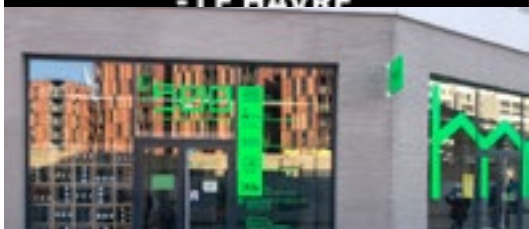
**ÎLOT PRUDHON - IVRY S/
SEINE**



LE TLM - PARIS 19e



LA CLIQUE - VALENCIENNES



LES 500 - TOULOUSE



**SAINT-
02
QUENTIN
SNC BABA - FRANCE**



ÎKOS - BORDEAUX



ATELIERS - MONTEREAU

Assistant.e en ressources humaines

LA STRUCTURE

Créée en 2019, BELLEVILLES est une foncière responsable ESUS : Entreprise Solidaire d'Utilité Sociale, qui participe à la revitalisation de territoires clés (villes moyennes, villages, banlieues, zones périurbaines) à travers l'acquisition, la programmation et la réhabilitation de logements, commerces, tiers lieux et espaces d'activités.

BELLEVILLES est un outil immobilier au service de projets écologiques, citoyens et engagés. BELLEVILLES souhaite contribuer à un monde où l'immobilier est utilisé comme un outil au service de l'implantation de projets qui transforment positivement et durablement la vie locale, en prenant avant tout en compte les usages des futurs usagers, dès la conception et tout au long du projet.

BELLEVILLES est déjà engagé sur une trentaine de projets immobiliers tel que les Halles de la Cartoucherie à Toulouse, l'acquisition amélioration d'immeubles de rapport et de centre commerciaux en Occitanie, Ile de France et Méditerranée.

BELLEVILLES est en cours de structuration et compte début 2023, 23 salariés au sein de ses 3 agences : Ile de France, Méditerranée et Occitanie. Fort de la croissance récente de ses effectifs, BELLEVILLES souhaite soutenir la qualité de vie au travail de ses collaborateurs notamment via le recrutement d'un.e renfort sur la gestion des ressources humaines.

DESCRIPTION DU POSTE

Le descriptif du poste n'est pas exhaustif, il essaie de recenser les tâches principales de l'assistant.e RH au sein de BELLEVILLES.

La fonction de l'assistant.e RH joue un rôle clé au sein de l'entreprise BELLEVILLES en soutenant les activités quotidiennes de la fonction DAF/RH. L'assistant.e RH travaillera en étroite collaboration avec le DAF et les assistantes administratives et contribuera à garantir la mise en œuvre efficace des politiques et procédures RH.

L'assistant.e en Ressources Humaines est

rattaché au Directeur Administratif et Financier.

MISSIONS PRINCIPALES

Mise en place et suivi des processus RH

- Participer à la vulgarisation des processus RH auprès des équipes et en assurer le suivi ;
- Veiller à ce que les processus RH respectent les réglementations et les normes en vigueur ;
- Collaborer avec la direction pour assurer la compréhension et l'adhésion aux processus RH

Support administratif et opérationnel :

- Participer à la mise en place d'un SIRH au sein de la structure ;
- Assurer le lien avec le cabinet de paie Extéléa
- Assurer les formalités administratives type : rédaction de contrats, programmation des visites médicales, adhésion à la mutuelle...
- Répondre aux questions RH classiques des collaborateurs ;
- Inscription et suivi des formations salariés en



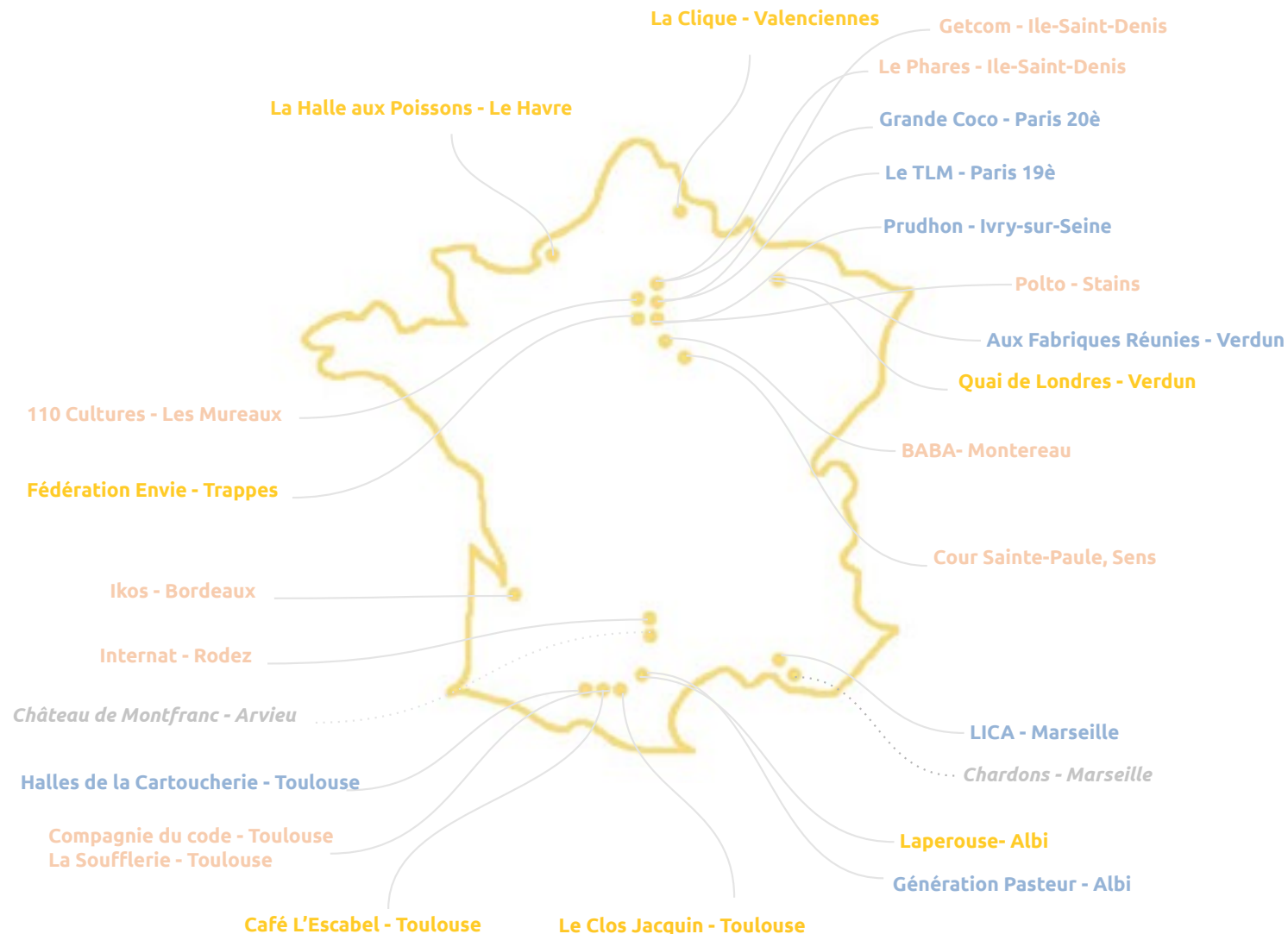
lien avec les OPCO

Recrutement :

- Publier et assurer la visibilité des offres d'emplois, de stages ou d'alternance sur différents réseaux ;
- Assurer la gestion des candidatures ;
- Contribuer à l'amélioration du process d'accueil des nouveaux arrivants ;

Participation à des projets RH spécifiques

- Accompagner la direction dans la mise place d'un CSE ;
- Participer à la réflexion collective de m place d'une gouvernance partagée.
- Aide à l'organisation des séminaires



Profil recherché

Profil alternant.e.

COMPÉTENCES TECHNIQUES

- Connaissance des lois du travail, des conventions collectives, de la réglementation et des pratiques RH
- Compétences en gestion de l'information et manipulation de données
- Création de supports
- Maîtrise des outils bureautiques
- Compétences en communication écrite et verbale

SAVOIR ÊTRE

- qualités personnelles
- Capacité à travailler avec précision, rigueur et confidentialité

FORMATION ET DIPLÔME REQUIS

Formation en alternance dans le domaine des **ressources humaines, administratif ou juridique**

Niveau **Master 1**

Expérience préalable dans un poste similaire appréciée

Si vous avez envie de participer à une aventure collective, que vous vous sentez à l'aise au cœur d'une équipe passionnée, et que vous êtes expérimenté.ee en gestion de projets immobiliers et gestion d'entreprise, ce poste est fait pour vous.





Conditions de travail



Contrat d'alternance
de 12 mois



Télétravail : 1 jour
/ semaine



Poste basé à Paris
(75005) à Césure



Titres restaurant :
9 € / jour travaillé



Remboursement 50% et/ou
forfait mobilité durable



Prise de Poste :
septembre 2023



Vous aimez prendre des **initiatives** et vous sentez à l'aise dans une **entreprise en construction**.

Vous souhaitez vous investir au sein d'une équipe dynamique, êtes **motivé.e pour une réelle prise de responsabilités** et avez l'envie de participer **à faire mieux et avec bon sens ?**

Indiquez votre nom + prénom + intitulé du poste en objet de votre mail et envoyez-nous votre CV + lettre de motivation:

aurelien@bellevilles.fr

accédez à nos liens sur :



linktr.ee/bellevilles



photo : Salem Mostefaoui