



REJOIGNEZ BELLEVILLES !

DEVENEZ RESPONSABLE TECHNIQUE



Niveau expérimenté
souhaité



Expérience : 5 à 10 ans en
Maîtrise d'Œuvre, Assistance
à Maîtrise d'Ouvrage ou
Maîtrise d'Ouvrage déléguée



CDI à temps plein



Possibilité de télétravail



Poste basé à Paris avec
déplacements réguliers
sur le territoire national



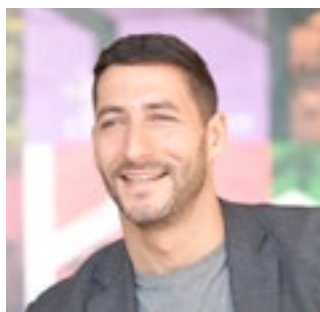
Salaires selon expérience
entre 41 et 50K€ brut/an
sur 13 mois



**Fruit d'une démarche collective,
Bellevilles transforme l'immobilier
en un outil social, qui répond aux
besoins et usages de chacun, dans
le souci de l'intérêt collectif.**



5 associés et une belle équipe qui portent les mêmes constats, valeurs et envies



Alexandre Born **Directeur Général (Ile-de-France)**

Diplômé de l'INSA Toulouse en bâtiments durables, Alexandre a été ingénieur travaux, puis Maître d'Ouvrage Délégué dans l'immobilier et développeur chez Constructa. Il a ensuite fondé TECKOÉ, sa société de conseil en immobilier, et a dirigé pendant 3 ans le développement de l'agence d'architecture PCA-STREAM. Il est diplômé du master GESIIC de La Sorbonne en Gestion et Stratégie des Investissements Immobiliers, et lauréat du classement Choiseul Ville de Demain.



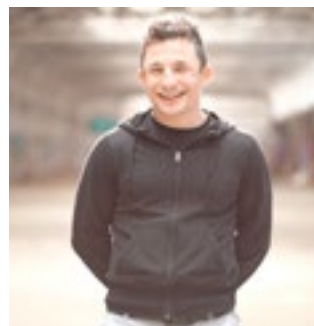
Adrien Ramirez **Directeur Général Délégué (Occitanie)**

Diplômé de l'INSA Toulouse en bâtiments durables, Adrien a immédiatement choisi de rejoindre le secteur du logement social, en intégrant l'OPH de Montreuil pendant 9 ans. Il a ensuite collaboré comme Directeur des Réalisations pour Garonne Développement. Il est spécialisé en rénovation urbaine, énergétique, et construction de logements sociaux avec une approche participative.



Sébastien De Hulster **Président**

Diplômé ESSEC BBA, Sébastien a eu une 1ère expérience chez Carrefour en tant que directeur de supermarché. En 2004, il prend la direction de la société familiale De Watou et en est aujourd'hui le président. De Watou est une foncière commerciale d'un patrimoine de 550 commerces et 200 logements en France soit plus de 200 M€ d'actifs.



Jérémie Loevenbruck **Directeur Général Délégué**

Diplômé de l'INSA Toulouse, Jérémie fonde Palanca en 2012 et se spécialise dans l'accompagnement à l'innovation sociale au service des entreprises et des acteurs de l'ESS. Jérémie a également fondé la conciergerie solidaire Allo Bernard. Il est aujourd'hui gérant de Palanca et d'Allo Bernard, co-fondateur des Halles de la Cartoucherie et il siège au conseil d'administration du MOUVES pour piloter son développement en Occitanie.



François Gendre **Directeur Conception-Réalisation**

Diplômé de l'INSA Toulouse et de l'école d'architecture de Toulouse (ENSAT), François devient architecte au sein de l'agence LA Architecte et axe son travail sur des projets principalement publics de logement collectifs sociaux et d'équipement publics de proximité. Il est co-fondateur de l'atelier d'architecture ARPENT, spécialisé dans l'emploi de matériaux locaux et bio-sourcés.



Cultiver l'immobilier

Bellevilles est une foncière responsable ESUS : **Entreprise Solidaire d'Utilité Sociale**, qui participe à la revitalisation de territoires clés (villes moyennes, villages, banlieues, zones périurbaines) à travers l'acquisition, la programmation et la réhabilitation de logements, commerces, tiers lieux et espaces d'activités.

Bellevilles est un outil immobilier au service de projets responsables, inclusifs, mixtes, écologiques à fort impact social.

Bellevilles est déjà engagé sur une vingtaine de projets immobiliers tel que les Halles de la Cartoucherie à Toulouse, l'acquisition amélioration d'immeubles de rapport et de centre commerciaux en Occitanie, Ile de France et Méditerranée.

En 2022, Bellevilles est sur le podium du Top 50 de l'entrepreneuriat à Impact.



photo : Salem Mostefaoui



4 défis pour notre société

INCLUSION SOCIALE

Le modèle social Français est une référence dans le monde. Cependant, il est de plus en plus frappant de constater que les inégalités en France restent fortes, que l'accès à l'emploi est contraint, que les salaires stagnent et que les dépenses augmentent. Cette réalité impacte fortement la mixité sociale et favorise l'individualisme, le repli et la précarité. Un sentiment d'injustice et de nombreuses frustrations sont aujourd'hui suscités par un modèle social inégal.



COHÉSION TERRITORIALE

Sur le territoire, deux France s'opposent : Les Métropoles qui prospèrent et la Périphérie qui subit. Les métropoles concentrent l'attention des investisseurs et par conséquent les grands projets, les loyers y sont élevés et elles opèrent une force centrifuge sur tout le territoire qui s'en retrouve ainsi déséquilibré. Délaissées des investissements, les villes moyennes se retrouvent à l'écart des initiatives, les emplois y sont plus rares, les commerces de proximité disparaissent et les centres villes se vident.



DÉFI DU LOGEMENT

En France, 4 millions de personnes sont aujourd'hui mal logées ou privées de domicile, alors que 12 millions de personnes voient leur situation fragilisée par la crise du logement. (23ème édition du rapport annuel sur l'état du mal logement de la Fondation Abbé Pierre Cette situation a de nombreuses conséquences sur la capacité de personnes fragiles à trouver un emploi, sur la santé, la qualité de vie et les déplacements ce qui génère également de nombreuses injustices.



ENJEU ÉCOLOGIQUE

Notre génération vit un défi sans précédent et l'économie mondiale qui régit notre société n'est pas encore prête à tout remettre en cause. En France, un citoyen émet en moyenne 10 teqCO₂/an. Les accords de Paris imposent de diviser par 5 notre empreinte carbone, soit moins de 2 teqCO₂/an / personne pour rester aligné sur la trajectoire des 2°C de réchauffement global. C'est parce que la réponse ne pourra donc pas être immédiatement globale, que nous croyons aux petites initiatives, portées par de simples individus, chacun à son échelle.





L'immobilier est un formidable outil de création d'impact car il est transversal à toute la société, permettant ainsi d'agir autant sur les questions sociales, écologiques et économiques.





**LES HALLES DE LA
CARTOUCHERIE - TOULOUSE**



LE CLOS JACQUIN - TOULOUSE



**LE CHÂTEAU DE MONTFRANC -
ARVIEU**



LA GRANDE COCO - PARIS 20e



GÉNÉRATION PASTEUR - ALBI



**MAISON DES COMPÉTENCES
DU CNAM - VERDUN**



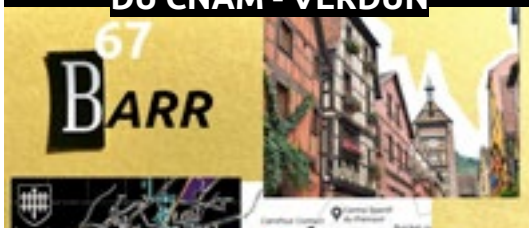
110 CULTURES - LES MUREAUX



L'ESCABEL - TOULOUSE



STATION A - RODEZ



BABA - FRANCE



FÉDÉRATION ENVIE - TRAPPES



LE PHARES - ILE St DENIS



**LA HALLE AUX POISSONS - LE
HAVRE**



**ÎLOT PRUDHON - IVRY S/
SEINE**



AU FIL DU RAIL - PARIS 19e



LA CLIQUE - VALENCIENNES



CHARDONS - MARSEILLE



LICA - MARSEILLE



SAINTE PAULE - SENS



ATELIERS - MONTEREAU

Responsable technique

En pleine croissance avec le développement d'une vingtaine de projets au national et la création de 3 agences en France (IDF, Occitanie, Méditerranée), Bellevilles recrute son.s Responsable technique à Paris. Si vous avez envie de participer à une belle aventure, que vous vous sentez à l'aise au cœur d'une équipe passionnée, et que vous êtes expérimenté.e en Maîtrise d'Œuvre, Assistance à Maîtrise d'ouvrage et/ou Maîtrise d'ouvrage déléguée, alors ce poste est fait pour vous.

VOTRE MISSION :

Rattaché.e au Directeur Général et au Directeur Technique, votre mission sera de **piloter plusieurs programmes immobiliers de leur conception à leur réalisation.** Les projets suivis porteront essentiellement sur des restructurations, réhabilitations, transformations d'immeubles existants : tiers lieux, centre commerciaux de proximités, logements, espaces d'activité. En appui des responsables de programme, **vous intervenez dès l'amont des projets pour apporter votre expertise technique, valider la faisabilité technique et financière des projets, et définir le programme.** Vous participez à la rédaction et la validation des contrats de la maîtrise d'ouvrage (documents techniques, planning, conditions financières). Une fois les projets concrétisés, **vous êtes le garant du respect des objectifs de coûts, de délais, de qualité, de sécurité ainsi que des engagements sociaux et environnementaux.** Vous accompagnez notamment la mise en place de l'équipe projet, l'élaboration des contrats des différents prestataires, ainsi que le montage

technique et administratif des opérations, dont le dépôt des demandes de permis de construire et la gestion des appels d'offres. **Vous pilotez la coordination des intervenants externes** (Maîtrise d'œuvre, OPC, bureau de contrôle, SPS et BE), en liaison avec les services fonctionnels, et suivez l'avancement du projet en phase conception et réalisation. Vous préparez la livraison du bâtiment, veillez à la conformité de la réalisation de l'opération et validez les différentes étapes financières. Vous aurez une attention particulière à la transition écologique sur les projets de réhabilitation visant à limiter l'impact environnemental de ces travaux à l'échelle de l'entreprise ainsi qu'à l'amélioration des impacts écologiques, économiques et sociaux des projets.

ACTIVITÉS PRINCIPALES :

Mise en place des études de faisabilité

- Être un support technique aux équipes programme
- Analyser les besoins spécifiques au niveau technique, juridique, administratif et financier,
- Analyser les spécificités et risques du projet (contraintes du site, utilisateurs, investisseurs)
- Faire établir les documents techniques et expertises nécessaires à l'étude de faisabilité
- Contrôler l'étude financière du projet pour garantir la faisabilité du projet

Montage d'opérations

- Participer à la mise en place et validation du contrat sous ses différents aspects (Juridique, financier, technique)
- Préparer les pièces techniques et administratives (Programme, Cautions, polices d'assurances, ...)
- Déposer le permis de construire, ainsi que toutes les autorisations administratives nécessaires (démolition, défrichage, pompage...).
- Mettre en place l'équipe projet en assurant une

adéquation entre les compétences de l'équipe et les compétences nécessaires à la réalisation du projet

- Organiser et animer l'ensemble des acteurs du projets (Maître d'œuvre, bureau d'étude, bureau de contrôle, coordonnateur SPS, ...)

Gestion technique des programmes

- S'assurer, par l'intermédiaire de la maîtrise d'œuvre et l'OPC, du respect des plannings
- Vérifier que les choix techniques pris par l'équipe projet soient alignés avec les engagements sociaux et environnementaux, et vérifier la bonne exécution des ouvrages
- S'assurer de la bonne application des procédures sur les aspects santé et sécurité
- Assurer le reporting et la gestion objective des risques
- Assurer la livraison du projet (OPR, levée des réserves, parfait achèvement et suivi des garanties contractuelles)

Gestion financière et juridique

- Participer aux phases de consultation, de lancement des appels d'offres et de la désignation des entreprises.
- Négocier les différents contrats avec les prestataires et être garant du respect des coûts et des achats responsables
- S'assurer de la fiabilité financière des entreprises
- Assurer, durant toute l'opération, un suivi financier et administratif.
- Suivre la facturation du projet côté maîtrise d'ouvrage et côté équipe projet

Appui au volet commercial

- Définir le projet immobilier avec l'équipe commerciale.
- Faire la synthèse des besoins preneurs
- Organiser la réception et la livraison des opérations immobilières aux clients.

Profil recherché

De formation supérieure (Formation de niveau Bac

+5 : Master de la construction, Diplôme d'Ingénieur Génie Civil et Urbanisme, ou similaire), vous justifiez d'au **minimum 5 ans d'expérience en Maîtrise d'œuvre, Assistance à Maîtrise d'Ouvrage, et / ou Maîtrise d'Ouvrage déléguée.**

Pragmatique, d'un naturel

curieux, engagé.e, autonome, votre rigueur, vos capacités d'anticipation et d'adaptation, votre sens politique et votre relationnel vous permettront de mener à bien les missions confiées. **Vous avez une sensibilité forte aux valeurs sociales et écologiques portées par Bellevilles.**

SAVOIR-FAIRE REQUIS

- Bonne maîtrise des enjeux économiques, techniques, juridiques d'un projet immobilier
- Maîtrise de la conduite d'opérations en phase conception et réalisation
- Pilotage d'une équipe de Maîtrise d'œuvre
- Aptitude à la mise en place de tableaux de bord, suivi financier
- Aisance relationnelle, capacité à manager
- Capacité à travailler sans cadre, esprit entrepreneurial
- Argumenter, influencer et convaincre un ou plusieurs interlocuteurs
- Une expérience dans l'économie sociale et solidaire serait appréciée

VOS APTITUDES ET QUALITÉS

- Méthode, rigueur, autonomie et sens de l'organisation
- Capacité d'analyse et de synthèse, capacité à être force de proposition et de conseil
- Respecter les délais
- Sens du travail en équipe et en transversalité,
- Goût pour l'aventure entrepreneuriale
- Capacités relationnelles avec des interlocuteurs internes et externes,
- Capacité à gérer la complexité, à travailler en multi tâches.

Vous avez à coeur de rejoindre une entreprise solidaire d'utilité sociale, alors n'hésitez plus et postulez !!



Conditions de travail



CDI à temps plein



Possibilité de télétravail



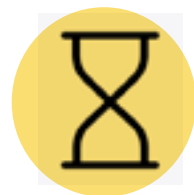
Poste basé à Paris avec déplacements réguliers sur le territoire national



Salaire selon expérience entre 41 à 50K€ brut/an sur 13 mois



Mutuelle prise en charge à 100%
Tickets restaurant à 50 %
Pass transport à 50%



Prise de Poste : dès que possible



Vous aimez prendre des **initiatives** et vous sentez à l'aise dans une **entreprise en construction**.

Vous souhaitez vous investir au sein d'une équipe dynamique, êtes **motivé.e pour une réelle prise de responsabilités** et avez l'envie de participer **à faire mieux et avec bon sens ?**

Indiquez votre nom + prénom + intitulé du poste en objet de votre mail et envoyez-nous votre CV + lettre de motivation:

contact@bellevilles.fr

accédez à nos liens sur :



linktr.ee/bellevilles



photo : Salem Mostefaoui